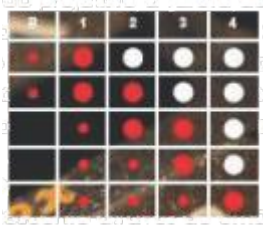


produtos para segurança em máquinas e processos industriais



CHOICE

Análise de riscos segundo EN 954-1, NBR 14153



A avaliação do risco conforme EN 954-1, NBR 14153 é feita pelo projetista e conduz a um nível de segurança específico considerando-se um determinado sistema da máquina (por ex. alimentação de matéria-prima). Os componentes de segurança utilizados em um sistema de controle começam onde o sinal de segurança é gerado, por exemplo, na cortina de luz

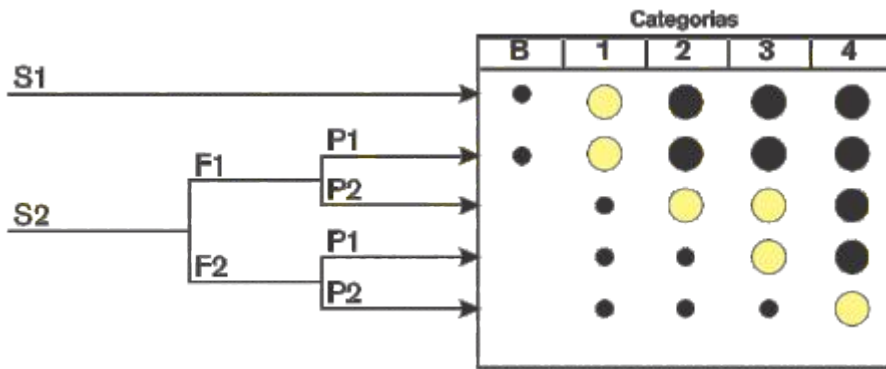
e terminam nos componentes de controle de força, por exemplo nos controladores dos motores.

Quando forem analisados os fatores de risco da máquina deve-se considerar todas as condições, sejam elas instalação, operação, ajuste, manutenção, mau funcionamento e transporte.

Gráfico de riscos

Determinação dos riscos

Seleção da categoria de segurança



Legenda

- S1 - Lesão reversível
- S2 - Lesão irreversível
- F1 - Frequência de exposição ao perigo baixa
- F2 - Frequência de exposição ao perigo alta
- P1 - Possibilidade de parada da máquina durante o ciclo
- P2 - Impossibilidade de parada da máquina durante o ciclo

Categorias de segurança

Categoria B: Tecnicamente adequado

Categoria 1: Utilização de princípios e componentes consagrados (ex.: ruptura positiva)

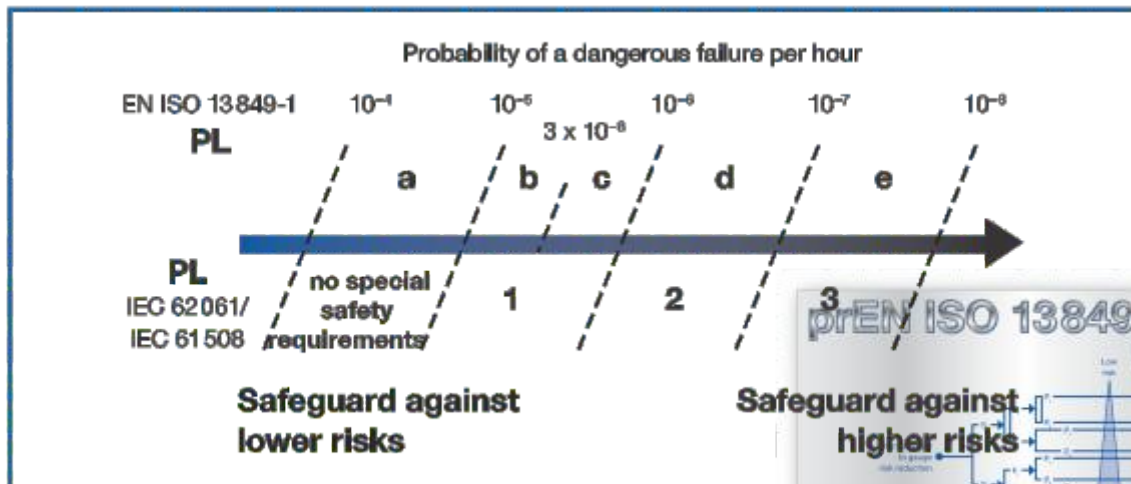
Categoria 2: Verificação periódica do controle relacionado à segurança da máquina (pelo menos a cada partida da máquina)

Categoria 3: Sistema de controle não poderá perder as funções de segurança no caso de uma falha (não significa que todas as falhas devam ser detectadas)

Categoria 4: A falha única deverá ser detectada antes ou durante a próxima função de segurança; monitoramento poderá ser interrompido após 3 falhas (auto-monitoramento)

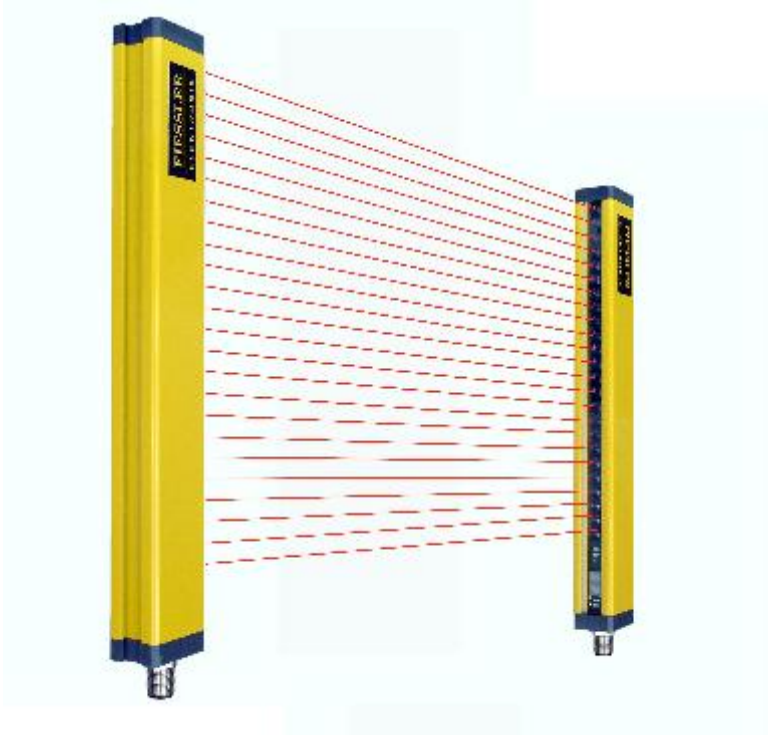


prEN ISO 13849-1: Nova norma



NEW

ULCT / TLCT



great
operating facility
and economic efficiency

- tamanho compacto 25x35mm
- controlador integrado
- conector M12
- grandes areas de proteção
- diagnostico por display 7 digitos

categoria de segurança 4 e 2 conforme EN 954-1

proteção de mão e dedo (resolução de 14 mm e 30 mm)

controlador integrado - monitoramento de válvula e restart

conexão direta via conector M12 / 7- digit display

design compacto 25 x 35 mm com fixação flexível

menor tempo de resposta em grandes distâncias

altura de proteção entre 100 mm até 2200 mm



Typ 4
EN 61496



DIN EN ISO 9001
Reg.Nr. 96007



optional

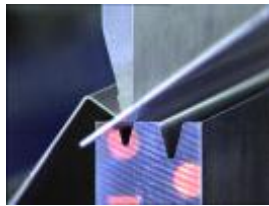


CHOICE

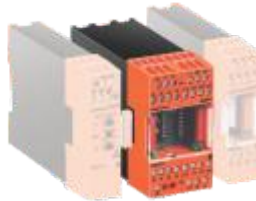
Visão Geral dos Produtos



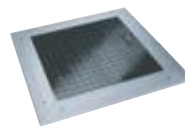
Dispositivos ópticos de segurança



Segurança para dobradeiras: AKAS



Relés e CLP de Segurança



Dispositivos Tacteis de Segurança



Grades mecânicas especiais



Botões e botoeiras de emergência



Comando bi-manual em Alumínio



Sensores de portas sem contato



Chaves de Segurança eletromecânicas e sistema trapped key



SafeMaster Wireless Categoria 4

SAFEMASTER W[®]
ireless
safety



Fotos : segurança em prensas dobradeiras sem perda de produção. AKAS LC F

Tecnologia em segurança de máquinas **CHOICE**



A CHOICE é uma empresa mundial na área de automação, elétrica e segurança industrial, nossa missão é oferecer produtos superiores desenvolvidos através de um profundo estudo de cada ambiente industrial. Soluções dedicadas para as áreas metal mecânica, alimentícia e farmacêutica, energia e transporte.

Nossos produtos oferecem um acabamento perfeito para sua aplicação. Muitos deles ganhadores do prêmio IF Desing 2010/11 em sua categoria.

Solicite uma visita ou envie sua solicitação para:
contato@choicetecnologia.com.br

Escritórios: São Paulo, Curitiba, Joinville, Porto Alegre e Belo Horizonte



<http://www.choicetech.com.br>

Fone: (041) 3015 7953 Fax: 041 3015 7853

CHOICE

